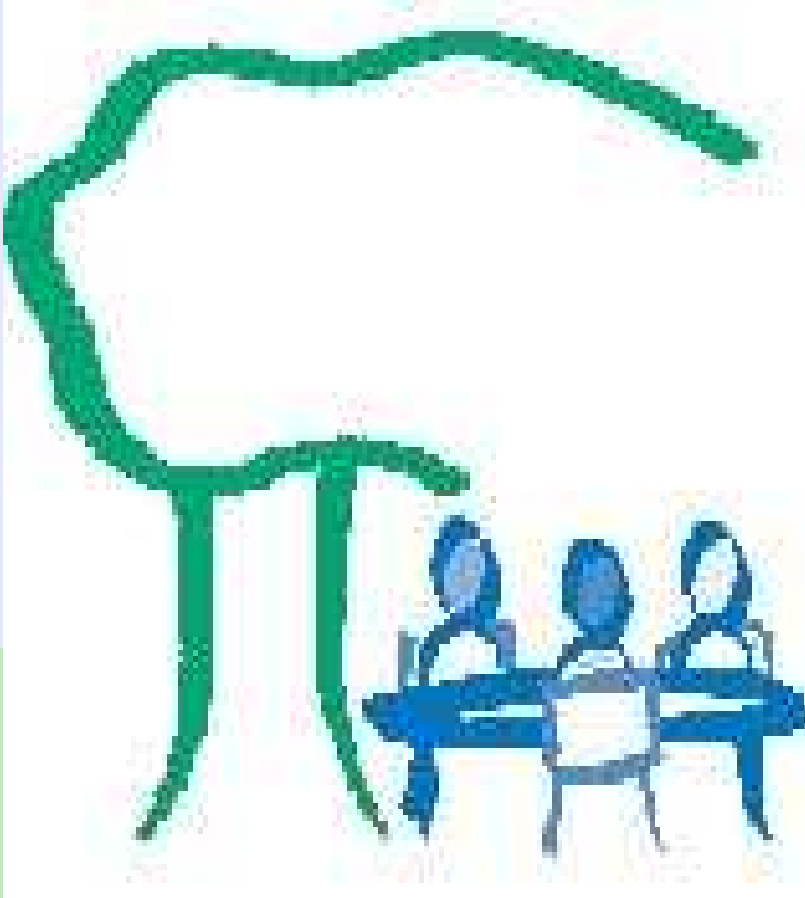


DESR PARCO SUD

Davide Biolghini - Distretto Rurale di Economia Solidale

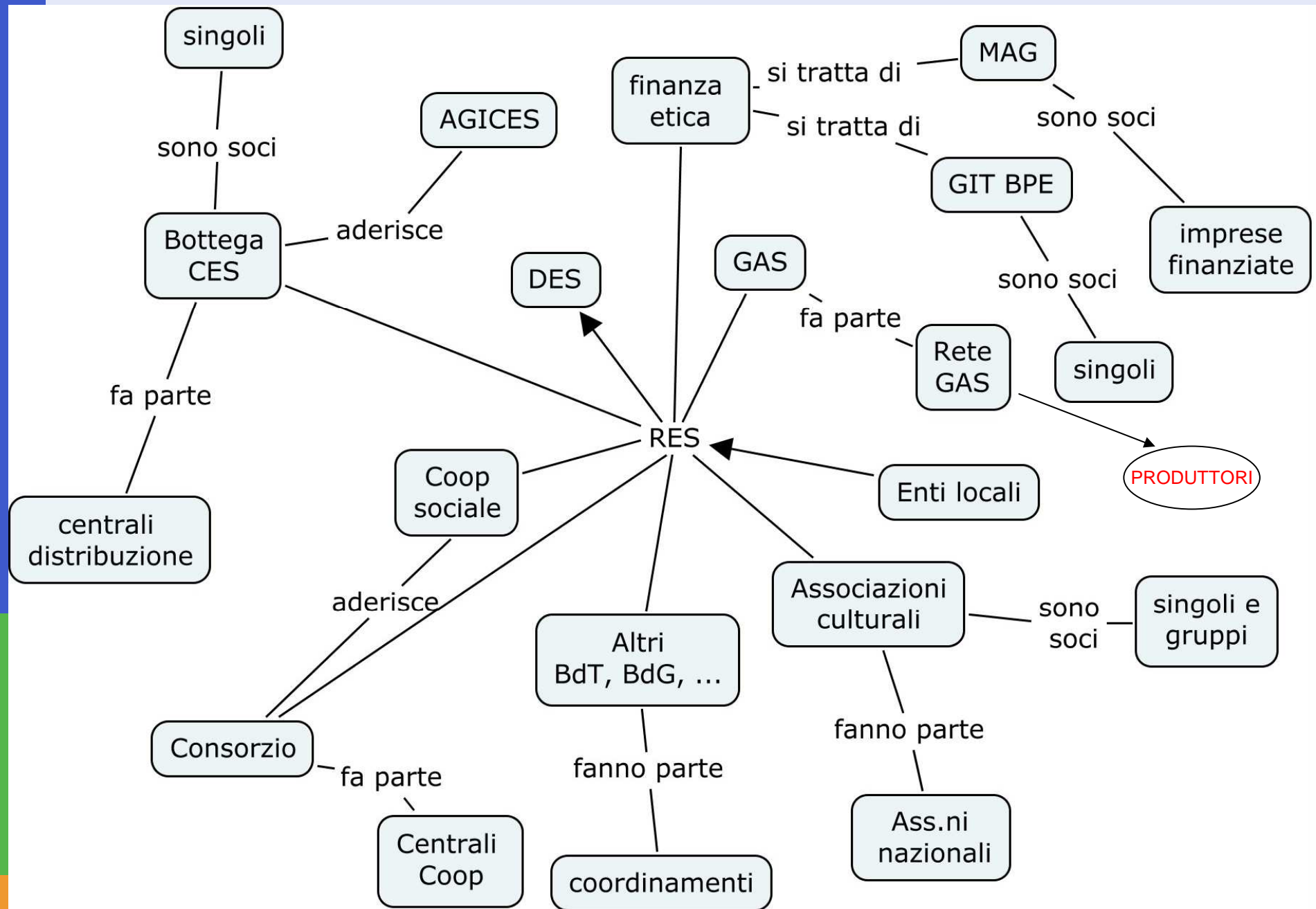


I Distretti di Economia Solidale



- *I DES sono: “... oltre che reti in cui viaggiano informazioni e idee anche circuiti economici in cui viaggiano beni, servizi e denari, per la creazione di spazi di economia "liberata" nella prospettiva di sviluppo autosostenibile locale...”*
- *(Da un documento 2003 del GLT Impronta Ecologica e Sociale di Rete Lilliput)*

LE RES LOCALI



RES, DES E RETI DI GAS IN ITALIA

DES DISTRETTI DI ECONOMIA SOLIDALE E RES RETI DI ECONOMIA SOLIDALE

* Hanno partecipato al primo incontro nazionale dei DES a Roma nel marzo 2006 o hanno inviato la propria scheda in quella occasione (tra parentesi è indicato il progetto che li caratterizza)

COMO

Des Como (Fiera L'Isola che c'è)*
www.lisolachece.org

VARESE

Des Varese*
www.des.varese.it

TORINO

DesTo
des.to@libero.it

IMPERIA

Des Imperia
www.destati.org

PARMA/FIDENZA

Des Parma/Fidenza
(Fiera Kuminda)

ROMA

Tavolo dell'Altra Economia Roma
(Città dell'AltraEconomia)*
www.altraeconomiaroma.org

BRIANZA

Des Brianza*
desbri@lamondofiera.it

MILANO

Des Rurale Parco Agricolo Sud Milano
saskia.wahlberg@consultami.com
info@laforestina.it

CREMONA

Des Cremona
www.reteiliput.org/cremona

TRENTO

Trentino Arcobaleno
(Fiera Fa la Cosa Giusta)*
www.trentinoarcobaleno.it

VERONA

Des Verona
www.selese.org

PADOVA

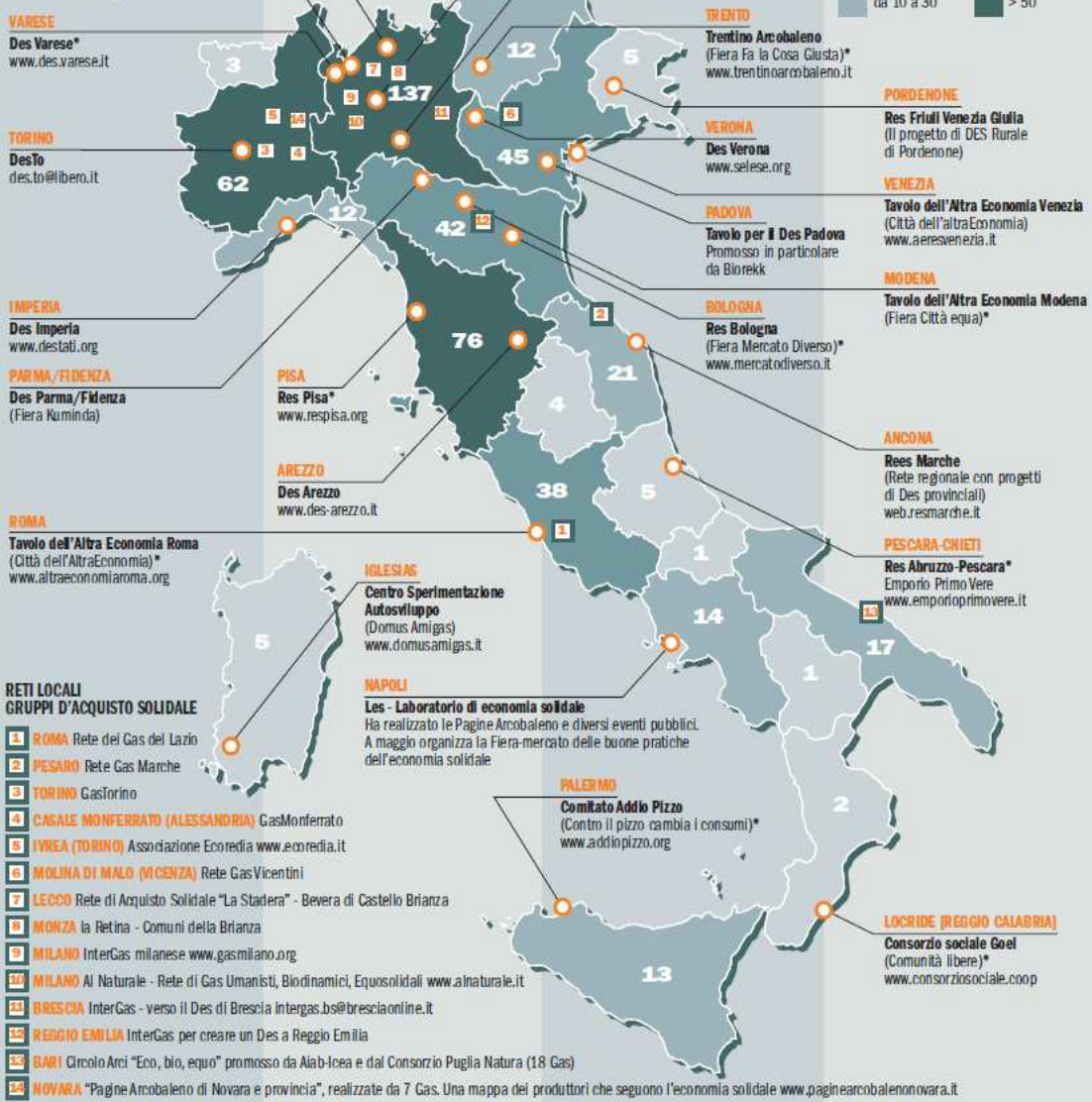
Tavolo per il Des Padova
Promosso in particolare da BioRekk

BOLOGNA

Res Bologna
(Fiera Mercato Diverso)*
www.mercatodiverso.it

GAS GRUPPO DI ACQUISTO SOLIDALE

La quantità di Gas indicati è certamente sottovalutata, perché sono solo quelli iscritti alla ReteGas, www.retegas.org. I gruppi effettivi in Italia potrebbero essere molti di più. Ma effettuare un censimento completo risulta difficile



RETI LOCALI GRUPPI D'ACQUISTO SOLIDALE

- 1 ROMA Rete dei Gas del Lazio
- 2 PESARO Rete Gas Marche
- 3 TORINO GasTorino
- 4 CASALE MONFERRATO (ALESSANDRIA) GasMonferrato
- 5 IVREA (TORINO) Associazione EcoRedia www.ecoredia.it
- 6 MOLINA DI MALO (VICENZA) Rete Gas Vicentini
- 7 LECCO Rete di Acquisto Solidale "La Stadera" - Bevanda di Castello Brianza
- 8 MONZA la Retina - Comuni della Brianza
- 9 MILANO InterGas milanese www.gasmilano.org
- 10 MILANO Al Naturale - Rete di Gas Umanisti, Biodinamici, Equosolidali www.alnaturale.it
- 11 BRESCIA InterGas - verso il Des di Brescia intergas.bs@bresciaonline.it
- 12 REGGIO EMILIA InterGas per creare un Des a Reggio Emilia
- 13 BARI Circolo Arci "Eco, bio, equo" promosso da Aiab-Ioea e dal Consorzio Puglia Natura (18 Gas)
- 14 NOVARA "Pagine Arcobaleno di Novara e provincia", realizzate da 7 Gas. Una mappa dei produttori che seguono l'economia solidale www.paginearcobalenonovara.it

GAS E RETI DI ECONOMIA SOLIDALE

Il maggior numero di GAS nel centro-nord

Il maggior numero di progetti DES in Lombardia

Progetti affini:

- Le Piagge FI
- Consorzio GOEL RC
- AddioPizzo PA

Distretto di Economia Solidale (DES1)



DES come
attivazione di
relazioni (rete) e di
flussi economici di
prodotti e servizi
all'interno della
rete

Distretto di Economia Solidale (DES 2)

DES come economia
solidale, sostenibile,
autonoma dal
mercato dominante
(idea di limite in
contrapposizione alla
crescita illimitata)



Distretto di Economia Solidale (DES 3)

DES come embrione
di reti locali/mondiali
di collaborazione
solidale per
alternativa praticabile
(non astratta) a
globalizzazione neo-
liberista



DESR Parco Sud

Il salto verso il DES produce ambiti relazionali ed economici più larghi ed efficaci per azioni tipiche dei soggetti di Economia Solidale orientate al cambiamento sociale



DESR Parco Sud



Si testimonia (e soprattutto si pratica) un modello economico e di relazioni alternativo al mercato competitivo

II DESR Parco Agricolo Sud Milano



- Nasce il 13/12/08 come percorso verso il DESR
- Sceglie di essere RURALE: centralità dell'obiettivo della salvaguardia e riqualificazione Parco Agricolo Sud Milano

Caratteristiche del Parco Agricolo Sud Milano e obiettivi del DESR

CARATTERISTICHE

- 47.000 ettari: Monocolture intensive (riso, cereali, allevamenti da latte)
- Il più grande d'Europa, 61 comuni, ca. 1000 aziende agricole (solo 4 biologiche)
- L'incendio grigio della cementificazione come rischio costante (oneri urbanizzazione-infrastrutture)
- Expo 2015: contraddizione tra intenti (Nutrire il Pianeta) e pratiche (Nutrire Milano?)
- L'attuale domanda dei GAS è insoddisfatta localmente (offerta insufficiente)

OBIETTIVI

- Il sostegno all'economia agricola come argine alla cementificazione: l'alternativa è la distruzione delle forze produttive agricole a favore della rendita immobiliare
- Il Parco e l'agricoltura di qualità si difendono con lotte sociali e con percorsi economici che, puntando a salvaguardare il reddito agricolo, tutelano il territorio
- Passaggio da monocolture a biodiversità: orientarsi alla diversificazione produttiva (dal mais e latte non remunerativi a produzioni necessarie al territorio):
- Progettare l'incontro tra domanda qualificata e offerta riqualificata (orticoltura, frutta, razze bovine autoctone da salvaguardare, carni bianche e uova, ecc.)
- Conversione al biologico, anche con intervento della finanza etica
- Filiera corta e chilometro zero (prezzi remunerativi per i produttori, riduzione impatto ambientale, controllo sui diritti sociali-sindacali)
- Sovranità alimentare locale (sovranià alimentare come problema attuale del Sud del mondo e del futuro prossimo nel Nord)

Fotografia attuale del DESR

- 20 GAS attivi nel DESR
- 5 GAS in costituzione o in osservazione
- 14 aziende agricole tra attive, interessate, in contatto
- Finanza etica con sportello (Banca etica, Mag2, Caes)
- 2 comuni attivi (con spazi DESR) e altri in osservazione
- Rapporti con numerose associazioni (Acli, Arci, Legambiente, Slow Food, LIPU, ecc.) e Comitati a difesa del territorio
- 2 Botteghe Commercio Equo Solidale



Organizzazione del DESR

- Comitato per il DESR composto dalle rappresentanze settoriali (riunioni mensili di progettazione e verifica attività)
- Tavoli settoriali: GAS, Agricoltori, Finanza etica, Associazione Parco Sud (ed altri: mappatura e poi costituzione): costruiscono la domanda qualificata per la definizione dell'offerta, lavorano su esigenze specifiche di approfondimento o progettazione
- Gruppi di lavoro tematici e a progetto: rapporti con le Cascine per definire l'offerta agricola, paniere per la domanda qualificata, Forestina, frutteto bio, orto collettivo, energia, metodi e processi, comunicazione.



Sedi DESR

- Cascina Forestina di Cisliano per Comitato
- Arci Olmi di Milano per Tavoli e Gruppi di lavoro



Azioni in essere o in progettazione 2010

- Proseguire il percorso di conoscenza delle Cascine del Parco Sud (offerta)
- Costruzione paniere GAS (domanda qualificata)
- Patti collaborativi con soggetti collettivi operanti nel Parco
- Mappatura realtà 'responsabili' nel Parco
- Relazioni con i Comuni su PGT a km0 di consumo di suolo
- sostegno alla distribuzione dei prodotti biologici dopo la conversione (formaggi e frutta)
- Diffusione criteri di scambio BdT nel DESR e nei GAS
- Accompagnamento conversione al biologico di altri produttori convenzionali
- Gestione metodi e processi – gestione dei conflitti
- Gestione spazi economia solidale a S. Giuliano e Buon Mercato a Corsico
- Sportelli Finanza Etica
- Gestione integrata di percorsi formativi
- Lavoro su Energia nel DESR (risparmio energetico, impianti fotovoltaici sui tetti cascine, GAF)
- Promozione nuovi GAS
- Relazioni di rete con altri DES/RES (in Lombardia)



Città di Corsico



Comune di San Giuliano Milanese

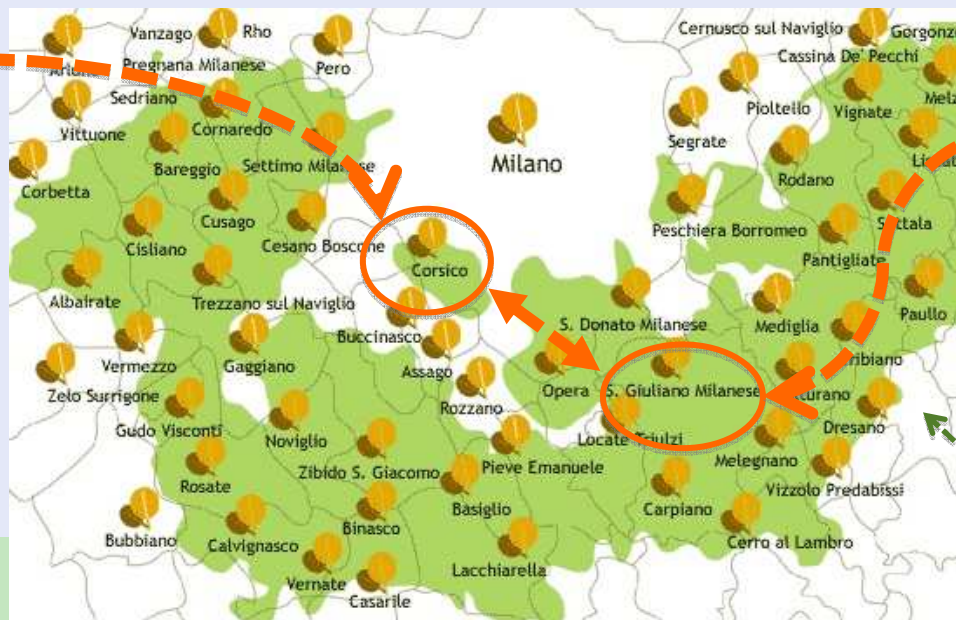
Parco Agricolo Sud Milano

Sostenibilità ambientale e nuovi stili di vita

Davide Biolghini – FCT/DESR Parco Sud

Progetto "BuonMercato"
Spazio di relazione economica e sociale per la salvaguardia dell'ambiente e promozione di stili di vita sostenibili

Progetto "Il pane e le rose"
Spazio polifunzionale per la promozione di nuovi stili di vita nel Parco Sud SAN GIULIANO MILANESE



Distretto Rurale di Economia Solidale Parco Sud

Coordinamento:
Forum Cooperazione e Tecnologia



Con il contributo di
 fondazione cariplo



IL PANE E LE ROSE

Centro Territoriale di Economia Etica e Solidale



Comune di San Giuliano Milanese



Compiti de 'Il Pane e le rose':

“... sviluppo di pratiche di economia solidale finalizzate a dare una risposta concreta in tema di sostenibilità ambientale, lotta al caro vita, qualità dell'alimentazione e difesa del territorio” (*Delibera Giunta 27/4/09*)

“... promozione di attività inerenti la finanza etica e ad ogni pratica legata ad un diverso modo di fare economia, nel rispetto del cittadino e della sostenibilità ambientale” (*Protocollo d'intesa per l'utilizzo dello Spazio*).

Obiettivi de “Il Pane e le rose: per Nuovi Stili di Vita nel Parco Sud”

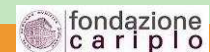
Il progetto vuole favorire i cambiamenti prima citati tramite l'acquisizione da parte degli attori che gestiscono lo Spazio di metodi e strumenti (in autonomia anche economica) per :

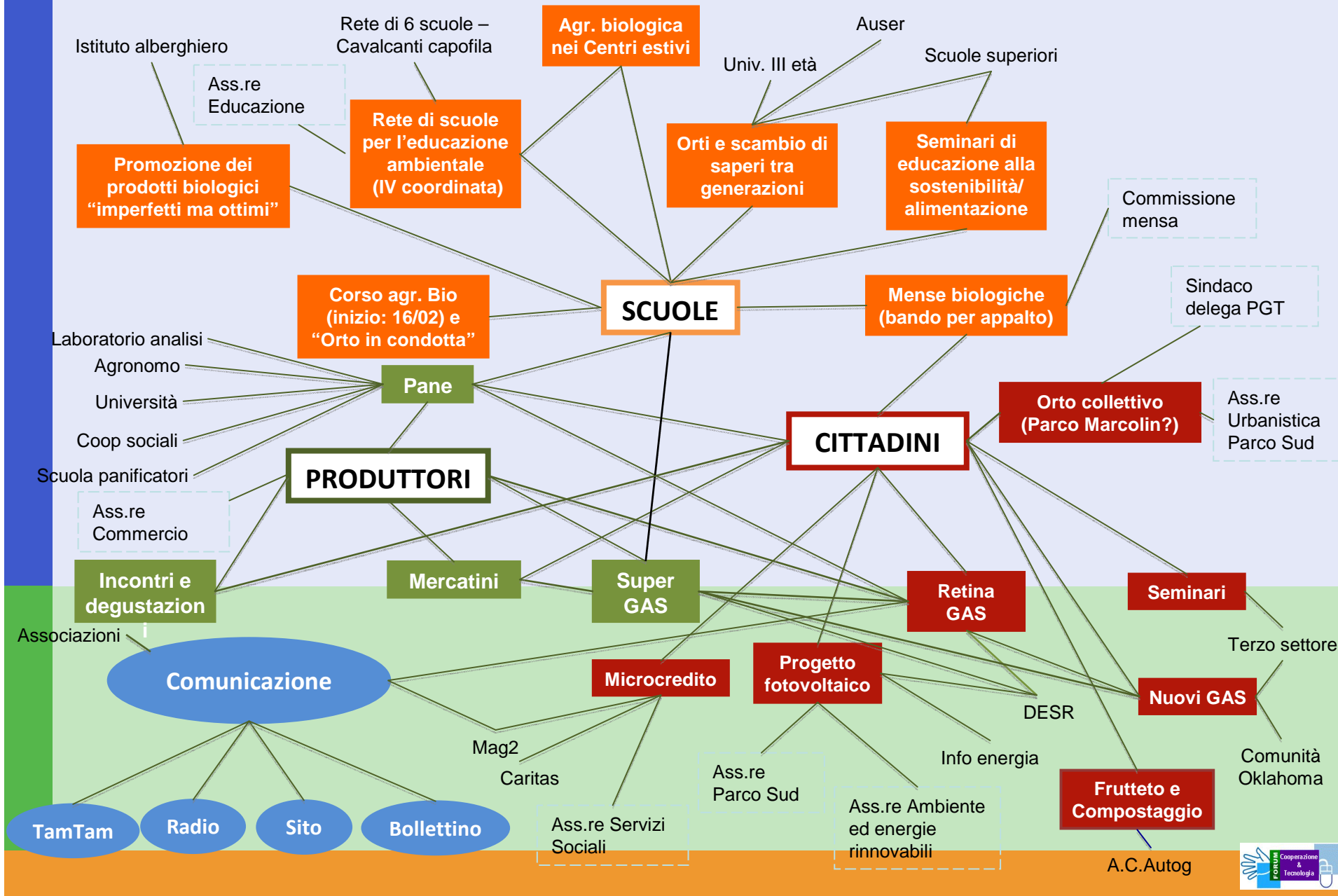
1. orientare gli stili di vita di famiglie e giovani del comune di San Giuliano e delle aree contigue del Parco Sud verso pratiche di cittadinanza sostenibili;
2. coinvolgere in attività correlate funzionari ed Amministratori e produttori di beni e servizi 'compatibili' con l'ambiente, con particolare riferimento agli agricoltori del Parco Sud.

Coordinamento



Con il contributo di





A Corsico sta crescendo un nuovo albero



insieme a voi darà buoni frutti!

Finalità

Contribuire al cambiamento dei comportamenti e degli atteggiamenti negli stili di vita della popolazione, promuovendo:

1. formazione e sensibilizzazione verso i consumi di Filiera corta ed eco-sostenibili;
2. la partecipazione alle scelte e al miglioramento delle produzioni locali per un maggior numero di produttori interessati alla riconversione delle produzioni agricole e zootecniche nel Parco Agricolo Sud Milano;
3. il sostegno alla promozione di gruppi auto-organizzati di consumatori;
4. una piattaforma virtuale per aumentare l'incidenza e la diffusione delle produzioni locali e di filiera corta.



“BuonMercato, conservazione dell’ambiente e sviluppo sostenibile delle Comunità locali”



Parco Agricolo Sud Milano

Progetti “BuonMercato” e “Il pane e le rose” - Obiettivi comuni

Ricerca

→ Attivare relazioni virtuose
tra consumatori ‘responsabili’ e agricoltori
del Parco Sud

Formazione

→ Mettere in rete Attori locali e
progetti di nuova economia
rispettosa dell’ambiente

Co-progettazione

→ Promuovere la costruzione di
politiche pubbliche di supporto a
produzione e consumo sostenibili e
all’adozione di nuovi stili di vita

Sperimentazione

Parco Agricolo Sud Milano

Progetti “BuonMercato” e “Il pane e le rose” - Attività collegate

Ricerca

GAS: ricostruzione del volume delle transazioni dei GAS di Milano e Parco Sud, individuazione di un paniere di prodotti acquistabili direttamente da agricoltori del Parco Sud.

Area: 2 Comuni e Parco Sud

PRODUTTORI AGRICOLI: verifica della disponibilità al cambiamento verso produzioni per ‘nutrire Milano’

Area: territorio di San Giuliano, estensione al Parco Sud

ALTRI ATTORI: mappatura degli Attori territoriali, istituzionali e non, interessati alle nuove forme di economia e alla sostenibilità ambientale.

Area: 2 Comuni e Parco Sud

Formazione

Corso per “Animatpri di reti e centri servizi ecosol”: 10 operatori di “BuonMercato” e “Il pane e le rose”, 150 ore, 2 sedi

CONOSCENZA DELLE REALTA' DI ECONOMIA SOLIDALE:

quali sono gli Attori e i settori della nuova economia, testimonianze e incontri con operatori e promotori di ricerche e progetti.

COMPETENZE DI RETE:

come attivare relazioni di rete tra produttori e consumatori (vendita diretta), come promuovere e diffondere stili di vita sostenibili.

COMPETENZE SPECIFICHE:

come gestire i luoghi di promozione di stili di vita sostenibili e di vendita di prodotti locali e di qualità “a km 0”.

Parco Agricolo Sud Milano

Progetti “BuonMercato” e “Il pane e le rose”- Attività complementari

2 Tavoli di Co-progettazione

BuonMercato:

- 2 partner promotori (Comune e FCT),
- 4 partner territoriali:
 - ACLI - BemViver
 - Ass.ne LiberaMente
 - DESR Parco Sud
 - GAS La Buccinella

Il pane e le rose:

- 2 partner promotori (Comune e FCT),
- 6 partner territoriali:
 - ABC Natura – ACA
 - Arca di Noè – DESR Parco Sud
 - Quarta Coordinata – Slow Food

Sperimentazione

BuonMercato:

sperimentare modalità di vendita e di relazione diretta tra consumatori (singoli e Gruppi) e produttori agricoli del Parco Sud, utilizzando uno spazio fisico in cui realizzare anche attività di promozione di stili di vita sostenibili.

Il pane e le rose:

Attivare sistemi di relazione e interventi ecosol realizzando laboratori destinati a 4 tipologie di Attori: Cittadini- Associazioni, Scuole, Pubblica Amministrazione, Produttori agricoli.

BIBLIOGRAPHY

D.Biolghini, "Il popolo dell'economia solidale", **EMI 2007**

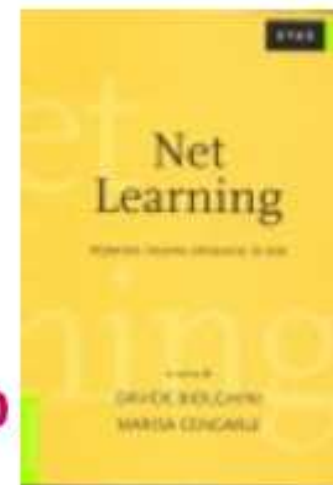


D.Biolghini-M.Cengarle-P.Pagoto
"Imparare per innovare"
Vol. I e II- **Isfol 2005**

FC&T e Teos
"Sviluppo del territorio
nella new e net economy"
Isfol 2003



D. Biolghini, "Comunità in rete
e NetLearning", **Etas/RCS 2001**



D.Biolghini-M.Cengarle,
"NetLearning", **Etas/RCS 2000**

biolghini.forum@teos.it

